

Департамент архитектуры, градостроительства  
и регулирования земельных отношений города  
Екатеринбурга.

Решение о согласовании № \_\_\_\_\_  
от \_\_\_\_\_ 2021 года

\_\_\_\_\_  
(подпись)

М.П.

## ПАСПОРТ ФАСАДОВ



Адрес здания, строения, сооружения: г. Екатеринбург, ул. Ирбитская, д. 11

Год постройки: 20\_\_

Автор архитектурного проекта: АО «Корпорация «Атомстройкомплекс»

М.П.

Директор \_\_\_\_\_ Минкин О.Ш.

ГАП \_\_\_\_\_ Чирков Ю.В.

ГИП \_\_\_\_\_ Прибыткова Д. В.

Лицо, ответственное за эксплуатацию: \_\_\_\_\_

Паспорт фасада составлен по состоянию  
на «\_\_\_» \_\_\_\_\_ 2021 года

Актуализирован «\_\_\_» \_\_\_\_\_

## СОДЕРЖАНИЕ АЛЬБОМА.

АПУ.030-05-ПФ

| Лист | Наименование   | Примечание |
|------|--|------------|
| 1    | Титульный лист   |            |
| 2    | Содержание альбома, пояснительная записка  |            |
| 3    | Ситуационный план  |            |
| 4    | Материалы фотофиксации существующего состояния фасадов                               |            |
| 5    | Материалы фотофиксации существующего состояния фасадов                               |            |
| 6    | Материалы фотофиксации существующего состояния фасадов                               |            |
| 7    | Схема разверток фасадов с обозначением фасадных конструкций и отделочных материалов. |            |
| 8    | Схема разверток фасадов с обозначением фасадных конструкций и отделочных материалов. |            |
| 9    | Схема разверток фасадов с обозначением фасадных конструкций и отделочных материалов. |            |
| 10   | Схема разверток фасадов с обозначением фасадных конструкций и отделочных материалов. |            |
| 11   | Колористическое решение фасадов.(Схемы с указанием цветов по колеровочной палитре)   |            |
| 12   | Колористическое решение фасадов.(Схемы с указанием цветов по колеровочной палитре)   |            |
| 13   | Колористическое решение фасадов.(Схемы с указанием цветов по колеровочной палитре)   |            |
| 14   | Колористическое решение фасадов.(Схемы с указанием цветов по колеровочной палитре)   |            |
| 15   | Схема архитектурно-художественной подсветки с указанием типов осветительных приборов |            |
| 16   | Схема архитектурно-художественной подсветки с указанием типов осветительных приборов |            |
| 17   | Схема размещения дополнительного оборудования, дополнительных элементов и устройств  |            |
| 18   | Схема размещения дополнительного оборудования, дополнительных элементов и устройств  |            |
| 19   | Перечень дополнительного оборудования, дополнительных элементов и устройств          |            |
| 20   | Сведения о корректировке паспорта  |            |

## ПОЯСНИТЕЛЬНАЯ ЗАПИСКА


Паспорт фасадов зданий по адресу: ул. Ирбитская, д. 11 в Пионерском районе г. Екатеринбурга разработан в соответствии с «Положением о порядке предоставления решения о согласовании архитектурно-градостроительного облика существующего здания, строения, сооружения», утвержденным Администрацией города Екатеринбурга от 09.11.2015, № 3198.

Композиционное решение фасадов обосновано объемно-пространственным решением здания. Высота и габариты жилого дома увязаны с архитектурно-художественным решением здания в целом и заданием на проектирование, с действующими нормативными документами. Ступенчатость основного объема в сочетании с отдельными элементами, подчеркивающими пластику фасада, легла в основу композиционных приемов при оформлении фасадов объекта. Решение фасадов согласовано с ГлавАПУ города Екатеринбурга.

Архитектурно-художественная выразительность фасадов подчеркивается сочетанием вертикальных и горизонтальных плоскостей из лицевого кирпича различного цвета. Такое решение создает общий ритм композиционного решения фасада. Цветовое решение фасадов построено на контрастных сочетаниях белого, серого, бежевого и шоколадного цвета.

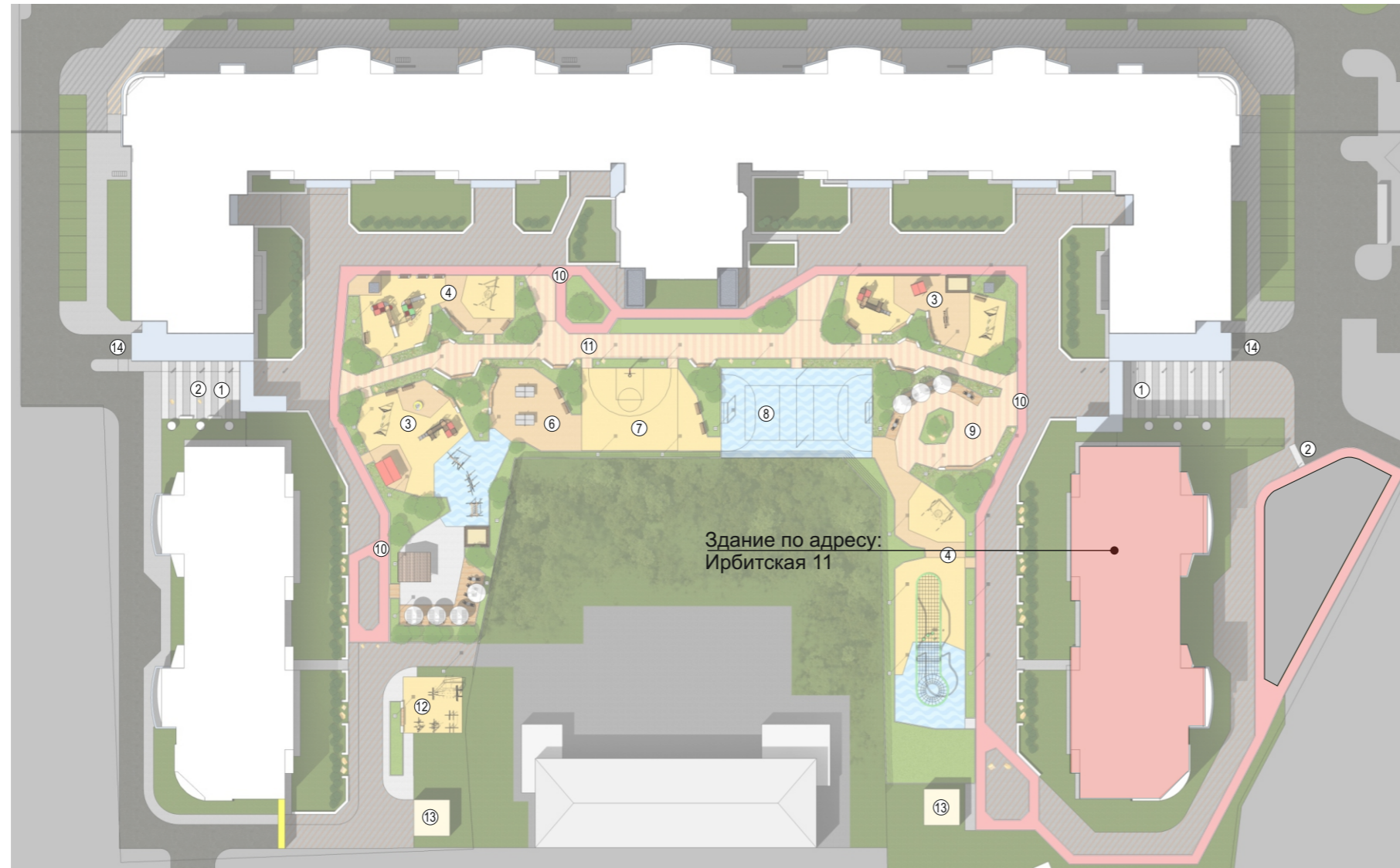
Все действия, связанные с окраской фасадов здания, устройством, реконструкцией, ликвидацией и восстановлением входов, окон, витрин, балконов и лоджий, окраской и покрытием декоративными пленками поверхностей остекления, изменением габаритов и конфигурации проемов, установкой дверных конструкций, козырьков и навесов, устройством лестниц и приямков, установкой или заменой ограждений, установкой дополнительных элементов и устройств, дополнительного оборудования на фасадах зданий, изменением их цветового решения, могут производиться только после внесения соответствующих изменений в паспорт фасадов

Проектные решения вывесок должны быть выполнены в соответствии с Постановлением Администрации города Екатеринбурга от 02.12.2015 № 3517 «Требования к содержанию отдельных конструктивных элементов фасадов, к дополнительному оборудованию, дополнительным элементам и устройствам, размещаемым на фасадах зданий, строений, сооружений». Данные требования также отражены в графическом приложении к указанному Постановлению «Методические рекомендации к содержанию отдельных конструктивных элементов фасадов, к дополнительному оборудованию дополнительными элементами и устройствам, размещаемым на фасадах зданий, строений, сооружений».

|          |         |      |       |       |      | АПУ.030-05-ПФ  |  |   |  |
|----------|---------|------|-------|-------|------|--|--|---|--|
|          |         |      |       |       |      | Паспорт фасадов жилого дома по ул. Ирбитская<br>в г. Екатеринбурге |  |   |  |
| Изм.     | Кол.уч. | Лист | Недок | Подп. | Дата |  |  |   |  |
|          |         |      |       |       |      | Общие данные   |  | Стадия  |  |
|          |         |      |       |       |      |  |  | Лист  |  |
|          |         |      |       |       |      |  |  | Листов  |  |
|          |         |      |       |       |      |  |  | 2   |  |
|          |         |      |       |       |      |  |  | 20  |  |
| ГИП      |         |      |       |       |      | Прибыткова   |  |   |  |
| ГАП      |         |      |       |       |      | Чирков   |  |   |  |
| Составил |         |      |       |       |      | Вечерская  |  |   |  |
|          |         |      |       |       |      | Содержание альбома,<br>пояснительная записка                       |  |  |  |



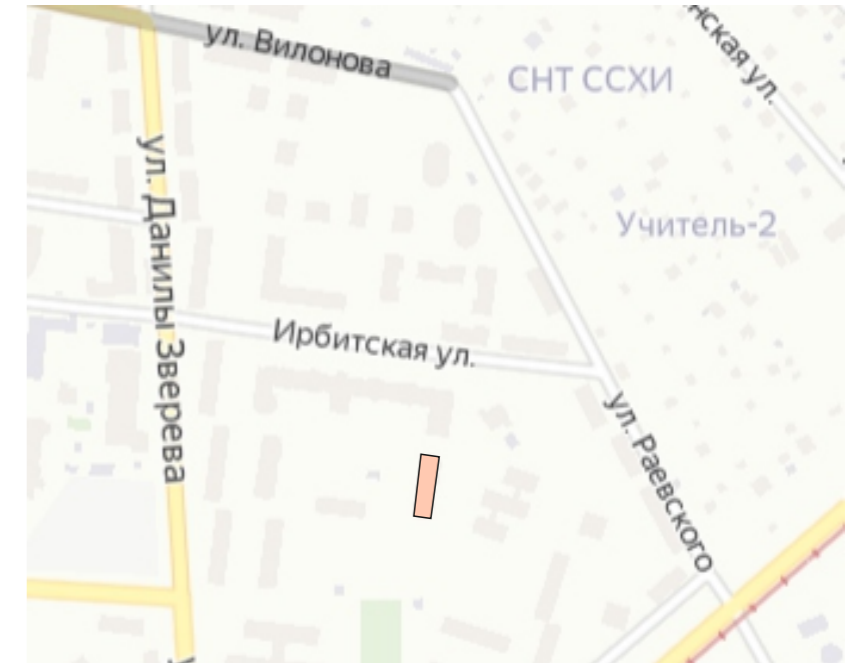
# СИТУАЦИОННЫЙ ПЛАН



АПУ.030-05-ПФ



Схема размещения объекта на плане г. Екатеринбурга с указанием участка застройки

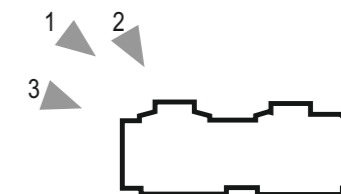


Главная входная группа во двор

- |   |  |
|---|--|
| 1 Главная входная группа во двор        | 8 Универсальная спортивная площадка (волейбол, футбол) |
| 2 Въезд с контролем доступа             | 9 Площадка для массовых мероприятий                    |
| 3 Площадка для детей 0-5 лет            | 10 Велодорожка   |
| 4 Площадка для детей 5-12 лет           | 11 Бульвар   |
| 5 Площадка для отдыха взрослых          | 12 Площадка для фитнеса                                |
| 6 Площадка для игры в настольный теннис | 13 Трансформаторная подстанция                         |
| 7 Площадка для игры в стритбол          | 14 Въезд в паркинг                                     |

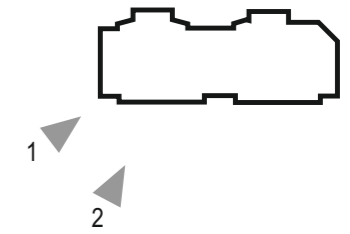
|          |         |      |       |       |      |   |  |                                    |
|----------|---------|------|-------|-------|------|---|--|------------------------------------|
|          |         |      |       |       |      | АПУ.030-05-ПФ   |  |                                    |
|          |         |      |       |       |      | Паспорт фасадов жилого дома по ул. Ирбитская в г. Екатеринбурге |  |                                    |
| Изм.     | Кол.уч. | Лист | Недок | Подп. | Дата |   |  |                                    |
|          |         |      |       |       |      | Общие данные  |  | Стадия                             |
|          |         |      |       |       |      |   |  | Лист                               |
|          |         |      |       |       |      |   |  | Листов                             |
|          |         |      |       |       |      |   |  | 3                                  |
|          |         |      |       |       |      |   |  | 20                                 |
| ГИП      |         |      |       |       |      | Прибыткова  |  | АО КОРПОРАЦИЯ<br>АТОМСТРОЙКОМПЛЕКС |
| ГАП      |         |      |       |       |      | Чирков  |  |                                    |
| Составил |         |      |       |       |      | Вечерская   |  |                                    |
|          |         |      |       |       |      | Ситуационный план   |  |                                    |





- 1. Перспективный вид дворового фасада
- 2. Фрагмент дворового фасада
- 3. Перспективный вид дворового фасада

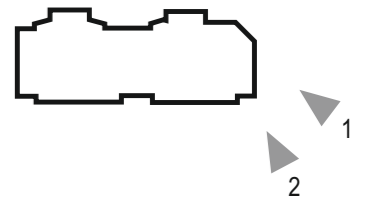




1. Дворовой фасад, перспективный вид  
2. Дворовой фасад, перспективный вид

|      |         |      |       |       |      |
|------|---------|------|-------|-------|------|
|      |         |      |       |       |      |
| Изм. | Кол.уч. | Лист | Недок | Подп. | Дата |



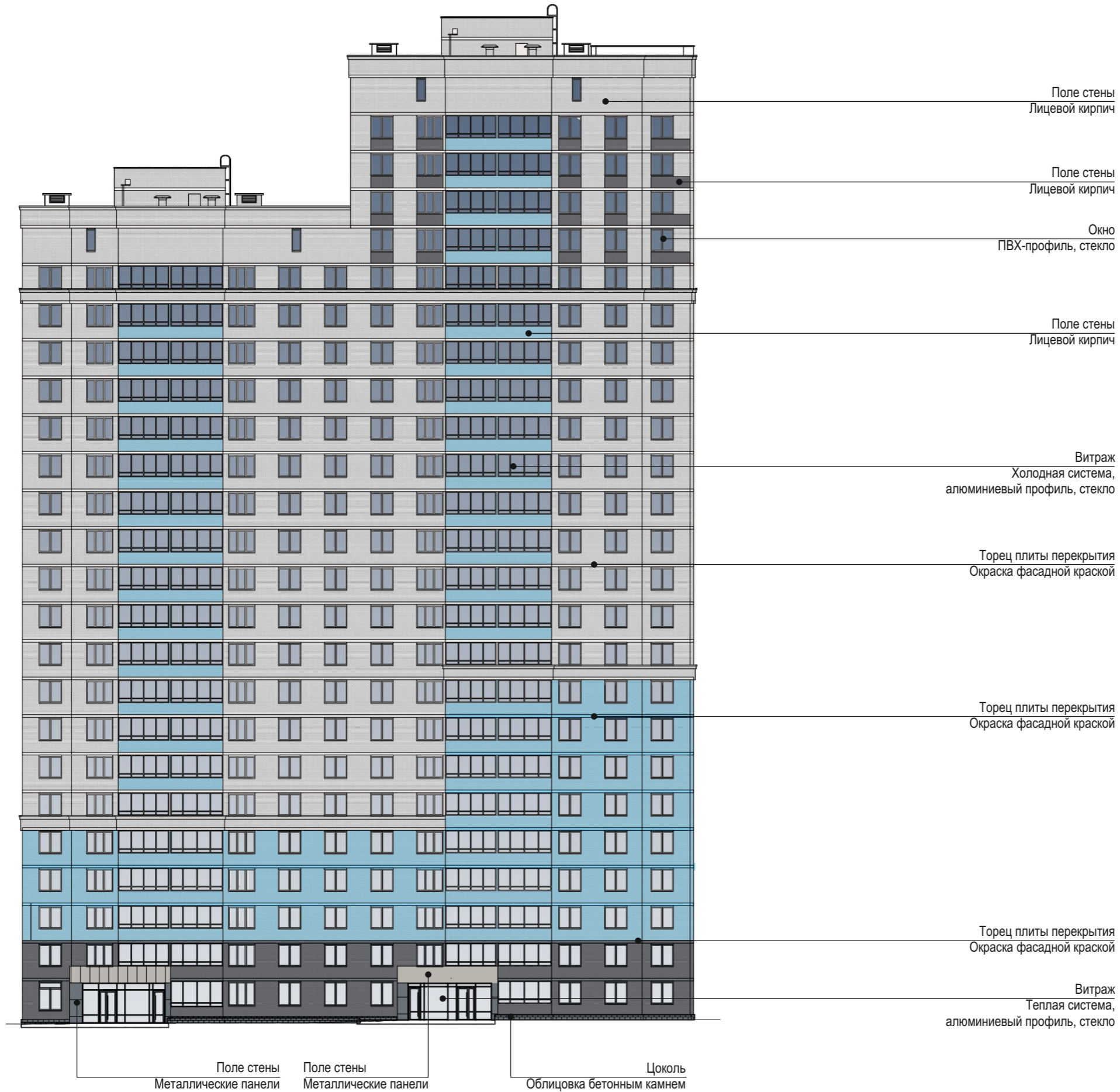
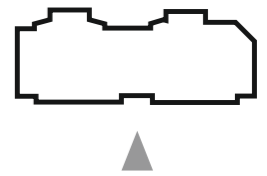


1. Дворовой фасад, перспективный вид  
2. Дворовой фасад, перспективный вид



СХЕМА РАЗВЕРТОК ФАСАДОВ С ОБОЗНАЧЕНИЕМ ФАСАДНЫХ КОНСТРУКЦИЙ И ОТДЕЛОЧНЫХ МАТЕРИАЛОВ.  
Фасад дворовой

АПУ.030-05-ПФ



5 м 0 5 м 10 м

|      |         |      |       |       |      |
|------|---------|------|-------|-------|------|
| Изм. | Кол.уч. | Лист | Чедок | Подп. | Дата |
|      |         |      |       |       |      |

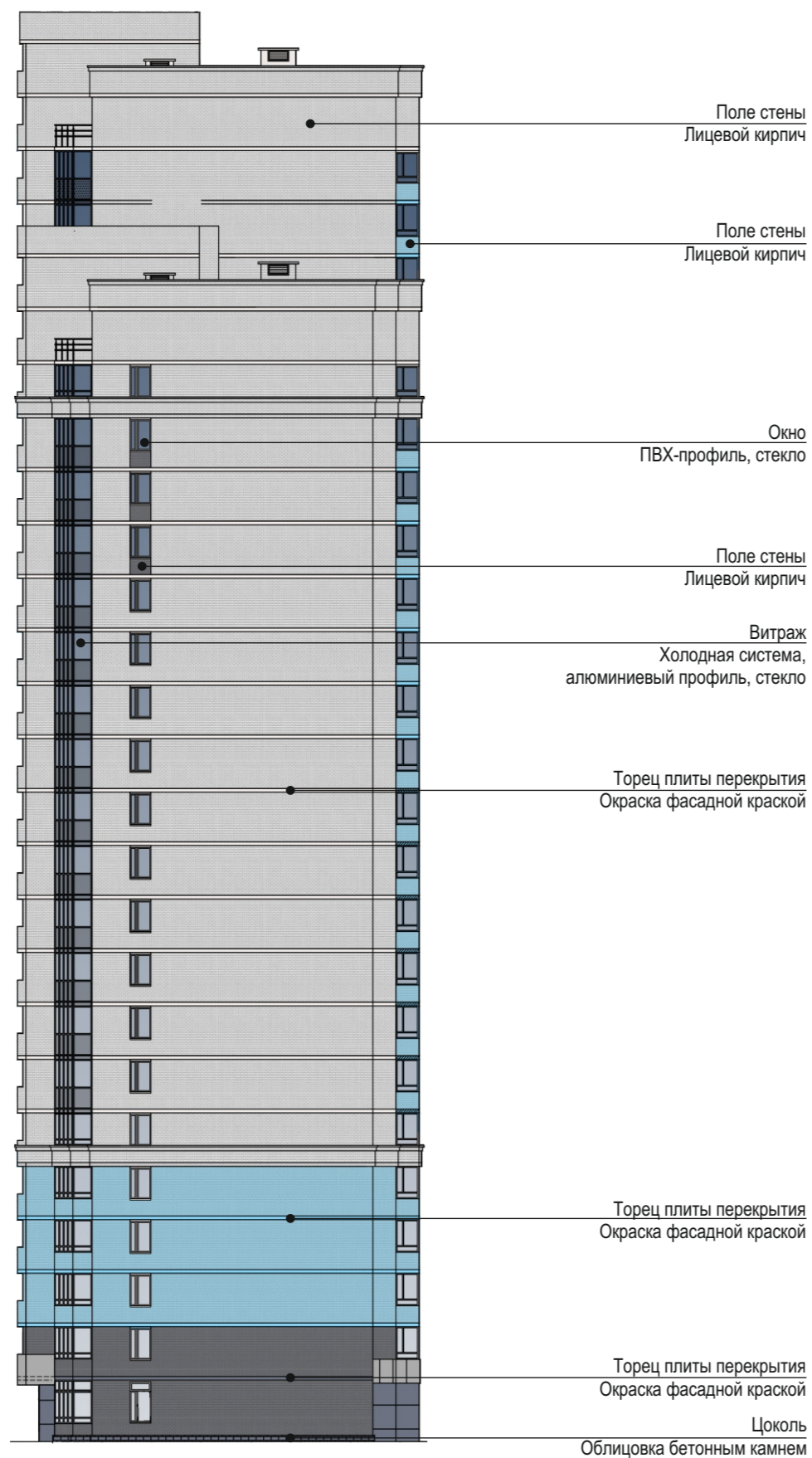
Схема разверток фасадов с обозначением фасадных конструкций и отделочных материалов



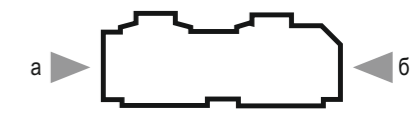
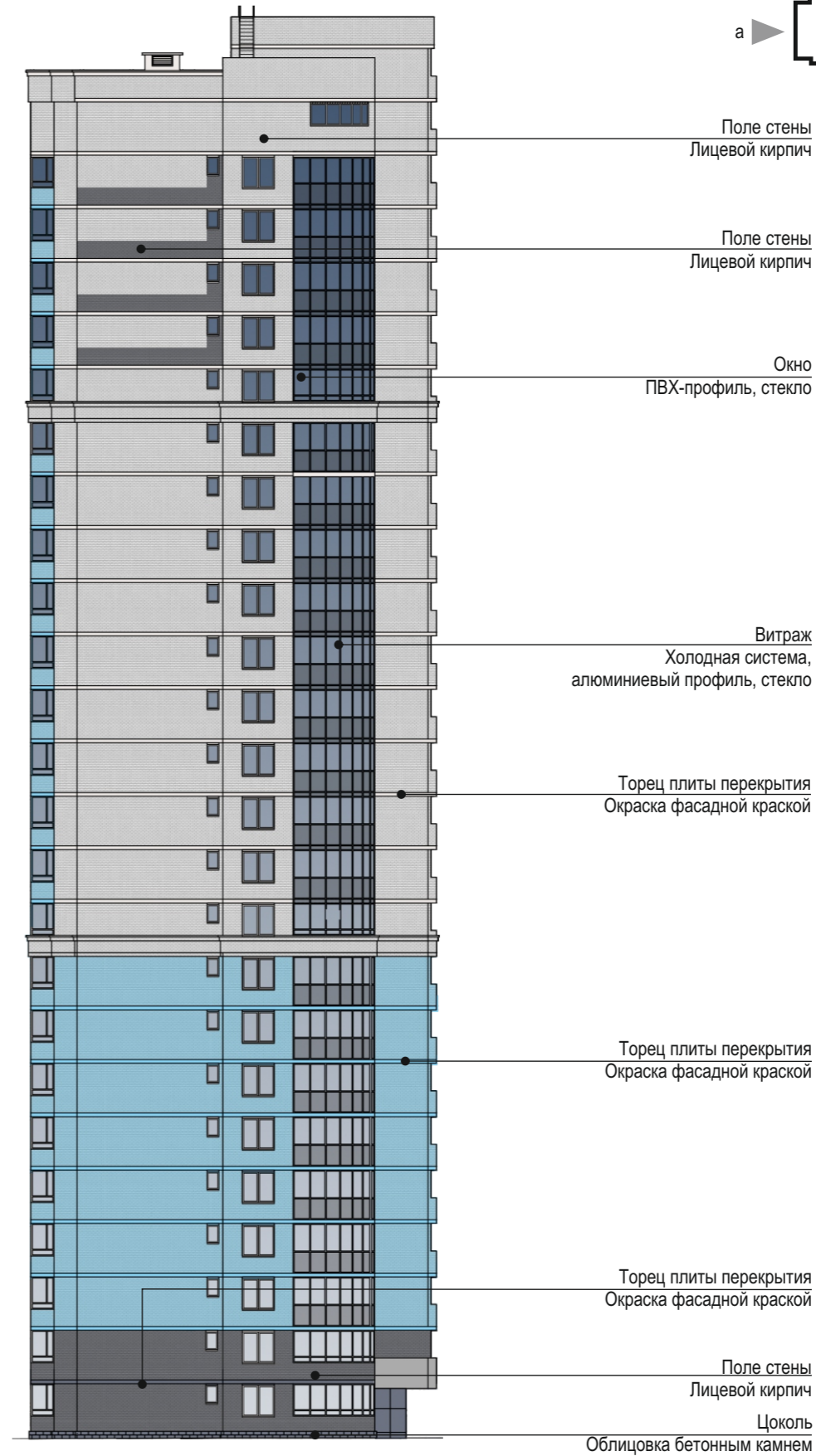
# СХЕМА РАЗВЕРТОК ФАСАДОВ С ОБОЗНАЧЕНИЕМ ФАСАДНЫХ КОНСТРУКЦИЙ И ОТДЕЛОЧНЫХ МАТЕРИАЛОВ.

АПУ.030-05-ПФ

Фасад торцевой, «а»



Фасад торцевой, «б»



5 м 0 5 м 10 м

|      |      |       |       |      |
|------|------|-------|-------|------|
| Изм. | Лист | № док | Подп. | Дата |
|      |      |       |       |      |

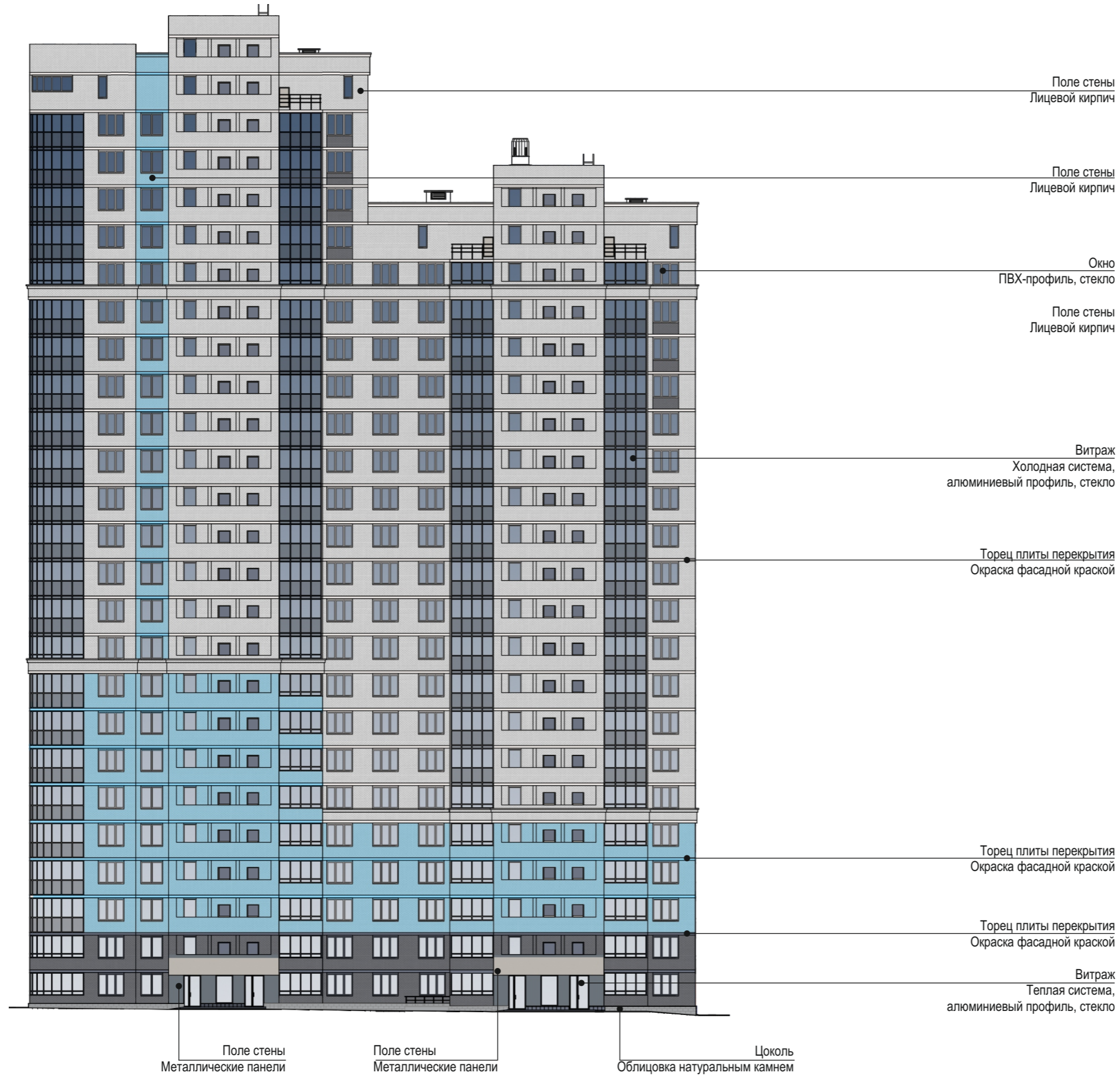
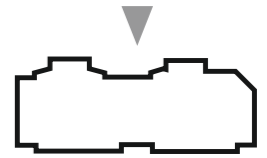
Схема разверток фасадов с обозначением фасадных конструкций и отделочных материалов

Лист  
8



СХЕМА РАЗВЕРТОК ФАСАДОВ С ОБОЗНАЧЕНИЕМ ФАСАДНЫХ КОНСТРУКЦИЙ И ОТДЕЛОЧНЫХ МАТЕРИАЛОВ.  
Фасад по местному проезду

АПУ.030-05-ПФ



5 м 0 5 м 10 м

|      |      |       |       |      |
|------|------|-------|-------|------|
| Изм. | Лист | № док | Подп. | Дата |
|      |      |       |       |      |

Схема разверток фасадов с обозначением фасадных конструкций и отделочных материалов



# КОЛОРИСТИЧЕСКОЕ РЕШЕНИЕ ФАСАДОВ (СХЕМЫ С УКАЗАНИЕМ ЦВЕТОВ ПО КОЛЕРОВОЧНОЙ ПАЛИТРЕ).

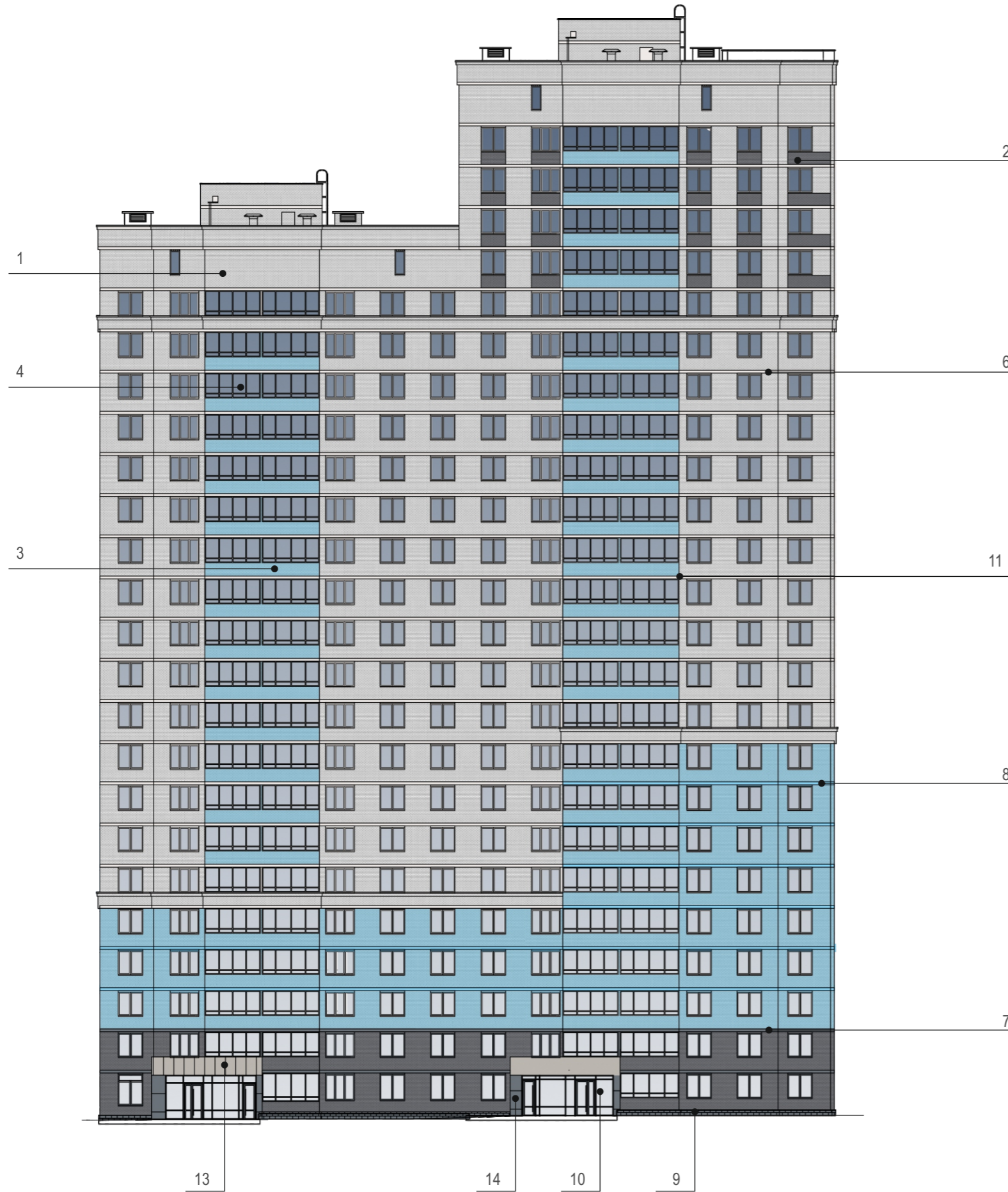
## Дворовой фасад

АПУ.030-05-ПФ



### ВЕДОМОСТЬ ОТДЕЛОЧНЫХ МАТЕРИАЛОВ

| № п/п | Элемент фасада          | Эталон цвета | Вид отделки, материал   | Индекс по цветовой палитре: RAL, CAPAROL |
|-------|-------------------------|--------------|---|--|
| 1     | Поле стены              |              | Лицевой кирпич завода «Si Mat»  | Белый                                    |
| 2     | Поле стены              |              | Лицевой кирпич завода «Si Mat»  | Серый (0.3%)                             |
| 3     | Поле стены              |              | Лицевой кирпич завода «Si Mat»  | Синий №494, 1%                           |
| 4     | Витраж                  |              | профиль с полимерной пленкой тонированное в массе стекло (нижняя часть) | RAL 7037<br>Stopsol Phoenix Grey         |
| 5     | Витраж                  |              | профиль с полимерной пленкой тонированное в массе стекло (торцы плит)   | RAL 7037<br>Stopsol Phoenix Grey         |
| 6     | Торцы плит перекрытий   |              | Фасадная краска   | RAL 9002                                 |
| 7     | Торцы плит перекрытий   |              | Фасадная краска   | Lazur 5                                  |
| 8     | Торцы плит перекрытий   |              | Фасадная краска   | RAL 5024                                 |
| 9     | Цоколь                  |              | Облицовка бетонной плиткой «Берит»                                      | натуральный                              |
| 10    | Витраж                  |              | Теплая система алюминиевый профиль с полимерным покрытием               | RAL 7011                                 |
| 11    | Двери переходных лоджий |              | Окраска атмосферостойкой эмалью   | RAL 7012                                 |
| 12    | Двери переходных лоджий |              | Окраска атмосферостойкой эмалью   | RAL 7044                                 |
| 13    | Входная группа          |              | Металлические кассеты   | RAL 7044                                 |
| 14    | Входная группа          |              | Окраска атмосферостойкой эмалью   | RAL 7037                                 |



5 м 0 5 м 10 м

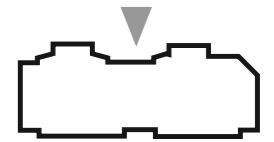
|      |         |      |       |       |      |   |      |
|------|---------|------|-------|-------|------|---|------|
| Изм. | Кол.уч. | Лист | № док | Подп. | Дата | Колористическое решение фасадов<br>(Схемы с указанием цветов по колеровочной палитре) | Лист |
|      |         |      |       |       |      |   | 10   |



КОЛОРИСТИЧЕСКОЕ РЕШЕНИЕ ФАСАДОВ (СХЕМЫ С УКАЗАНИЕМ ЦВЕТОВ ПО КОЛЕРОВОЧНОЙ ПАЛИТРЕ).

Фасад по местному проезду

АПУ.030-05-ПФ



ВЕДОМОСТЬ ОТДЕЛОЧНЫХ МАТЕРИАЛОВ

| № п/п | Элемент фасада          | Эталон цвета | Вид отделки, материал   | Индекс по цветовой палитре: RAL, CAPAROL |
|-------|-------------------------|--------------|---|--|
| 1     | Поле стены              |              | Лицевой кирпич завода «Si Mat»  | Белый                                    |
| 2     | Поле стены              |              | Лицевой кирпич завода «Si Mat»  | Серый (0.3%)                             |
| 3     | Поле стены              |              | Лицевой кирпич завода «Si Mat»  | Синий №494, 1%                           |
| 4     | Витраж                  |              | профиль с полимерной пленкой тонированное в массе стекло (нижняя часть) | RAL 7037<br>Stopsol Phoenix Grey         |
| 5     | Витраж                  |              | профиль с полимерной пленкой тонированное в массе стекло (торцы плит)   | RAL 7037<br>Stopsol Phoenix Grey         |
| 6     | Торцы плит перекрытий   |              | Фасадная краска   | RAL 9002                                 |
| 7     | Торцы плит перекрытий   |              | Фасадная краска   | Lazur 5                                  |
| 8     | Торцы плит перекрытий   |              | Фасадная краска   | RAL 5024                                 |
| 9     | Цоколь                  |              | Облицовка бетонной плиткой «Берит»                                      | натуральный                              |
| 10    | Витраж                  |              | Теплая система алюминиевый профиль с полимерным покрытием               | RAL 7011                                 |
| 11    | Двери переходных лоджий |              | Окраска атмосферостойкой эмалью   | RAL 7012                                 |
| 12    | Двери переходных лоджий |              | Окраска атмосферостойкой эмалью   | RAL 7044                                 |
| 13    | Входная группа          |              | Металлические кассеты   | RAL 7044                                 |
| 14    | Входная группа          |              | Металлические кассеты   | RAL 7037                                 |

5 м 0 5 м 10 м

|      |         |      |       |       |      |   |      |
|------|---------|------|-------|-------|------|---|------|
| Изм. | Кол.уч. | Лист | Недок | Подп. | Дата | Колористическое решение фасадов<br>(Схемы с указанием цветов по колеровочной палитре) | Лист |
|      |         |      |       |       |      |   | 11   |



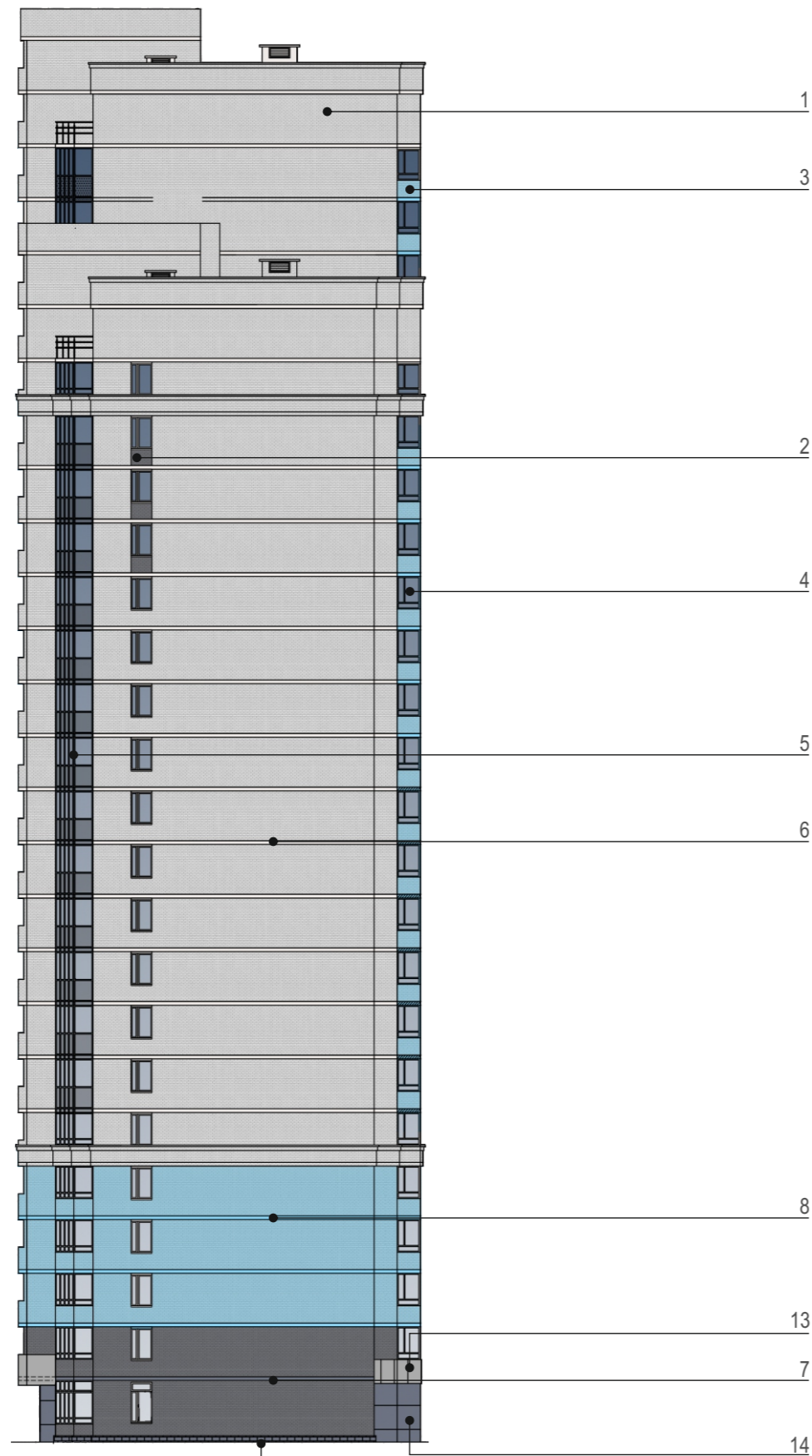
КОЛОРИСТИЧЕСКОЕ РЕШЕНИЕ ФАСАДОВ (СХЕМЫ С УКАЗАНИЕМ ЦВЕТОВ ПО КОЛЕРОВОЧНОЙ ПАЛИТРЕ).

Торцевой фасад, «а»

АПУ.030-05-ПФ



ВЕДОМОСТЬ ОТДЕЛОЧНЫХ МАТЕРИАЛОВ



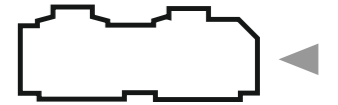
| № п/п | Элемент фасада          | Эталон цвета | Вид отделки, материал   | Индекс по цветовой палитре: RAL, CAPAROL |
|-------|-------------------------|--------------|---|--|
| 1     | Поле стены              |              | Лицевой кирпич завода «Si Mat»  | Белый                                    |
| 2     | Поле стены              |              | Лицевой кирпич завода «Si Mat»  | Серый (0.3%)                             |
| 3     | Поле стены              |              | Лицевой кирпич завода «Si Mat»  | Синий №494, 1%                           |
| 4     | Витраж                  |              | профиль с полимерной пленкой тонированное в массе стекло (нижняя часть) | RAL 7037<br>Stopsol Phoenix Grey         |
| 5     | Витраж                  |              | профиль с полимерной пленкой тонированное в массе стекло (торцы плит)   | RAL 7037<br>Stopsol Phoenix Grey         |
| 6     | Торцы плит перекрытий   |              | Фасадная краска   | RAL 9002                                 |
| 7     | Торцы плит перекрытий   |              | Фасадная краска   | Lazur 5                                  |
| 8     | Торцы плит перекрытий   |              | Фасадная краска   | RAL 5024                                 |
| 9     | Цоколь                  |              | Облицовка бетонной плиткой «Берит»                                      | натуральный                              |
| 10    | Витраж                  |              | Теплая система алюминиевый профиль с полимерным покрытием               | RAL 7011                                 |
| 11    | Двери переходных лоджий |              | Окраска атмосферостойкой эмалью   | RAL 7012                                 |
| 12    | Двери переходных лоджий |              | Окраска атмосферостойкой эмалью   | RAL 7044                                 |
| 13    | Входная группа          |              | Металлические кассеты   | RAL 7044                                 |
| 14    | Входная группа          |              | Металлические кассеты   | RAL 7037                                 |



КОЛОРИСТИЧЕСКОЕ РЕШЕНИЕ ФАСАДОВ (СХЕМЫ С УКАЗАНИЕМ ЦВЕТОВ ПО КОЛЕРОВОЧНОЙ ПАЛИТРЕ).

Торцевой фасад, «б»

АПУ.030-05-ПФ



ВЕДОМОСТЬ ОТДЕЛОЧНЫХ МАТЕРИАЛОВ



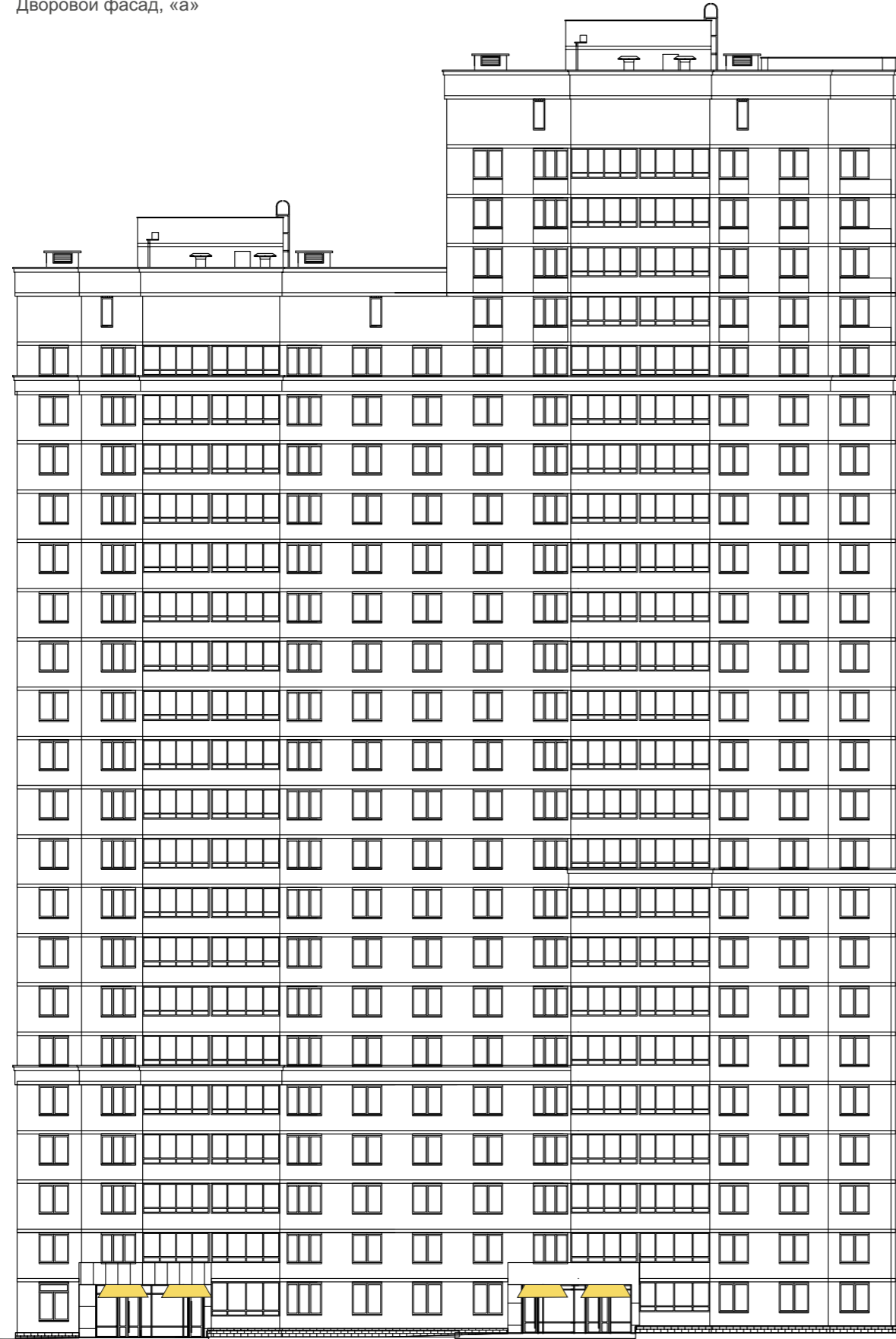
| № п/п | Элемент фасада          | Эталон цвета | Вид отделки, материал   | Индекс по цветовой палитре: RAL, CAPAROL |
|-------|-------------------------|--------------|---|--|
| 1     | Поле стены              |              | Лицевой кирпич завода «Si Mat»  | Белый                                    |
| 2     | Поле стены              |              | Лицевой кирпич завода «Si Mat»  | Серый (0.3%)                             |
| 3     | Поле стены              |              | Лицевой кирпич завода «Si Mat»  | Синий №494, 1%                           |
| 4     | Витраж                  |              | профиль с полимерной пленкой тонированное в массе стекло (нижняя часть) | RAL 7037<br>Stopsol Phoenix Grey         |
| 5     | Витраж                  |              | профиль с полимерной пленкой тонированное в массе стекло (торцы плит)   | RAL 7037<br>Stopsol Phoenix Grey         |
| 6     | Торцы плит перекрытий   |              | Фасадная краска   | RAL 9002                                 |
| 7     | Торцы плит перекрытий   |              | Фасадная краска   | Lazur 5                                  |
| 8     | Торцы плит перекрытий   |              | Фасадная краска   | RAL 5024                                 |
| 9     | Цоколь                  |              | Облицовка бетонной плиткой «Берит»                                      | натуральный                              |
| 10    | Витраж                  |              | Теплая система алюминиевый профиль с полимерным покрытием               | RAL 7011                                 |
| 11    | Двери переходных лоджий |              | Окраска атмосферостойкой эмалью   | RAL 7012                                 |
| 12    | Двери переходных лоджий |              | Окраска атмосферостойкой эмалью   | RAL 7044                                 |
| 13    | Входная группа          |              | Металлические кассеты   | RAL 7044                                 |
| 14    | Входная группа          |              | Металлические кассеты   | RAL 7037                                 |



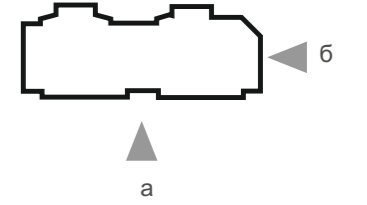
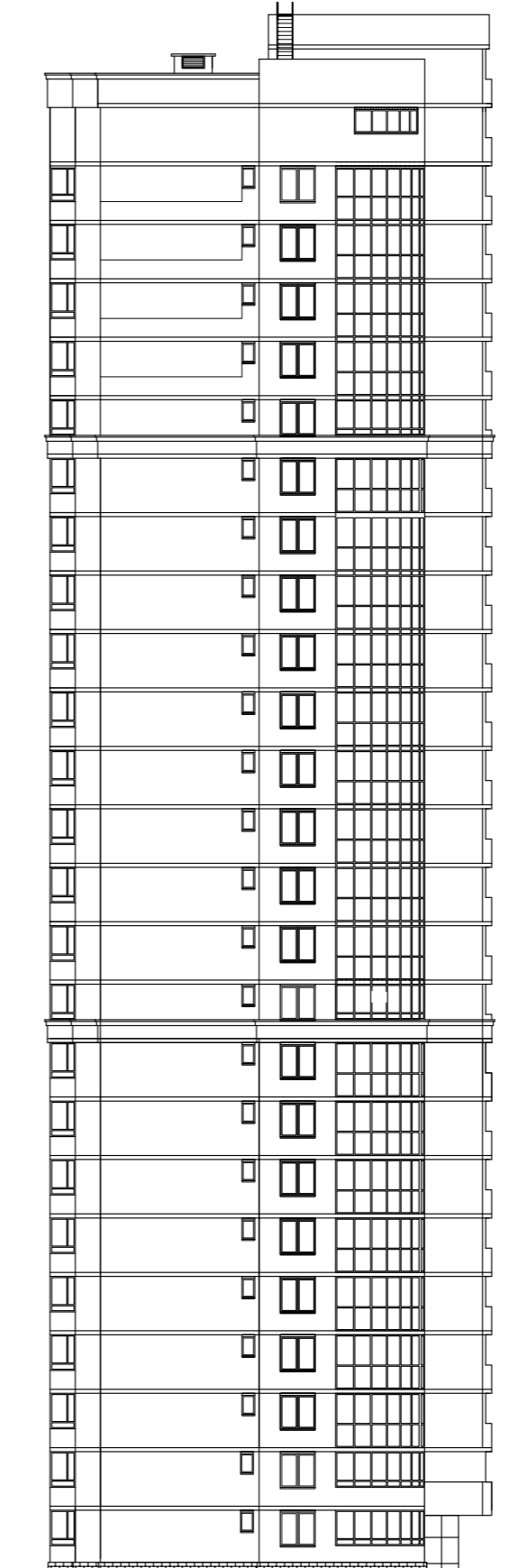
# СХЕМА АРХИТЕКТУРНО - ХУДОЖЕСТВЕННОЙ ПОДСВЕТКИ С УКАЗАНИЕМ ТИПОВ ОСВЕТИТЕЛЬНЫХ ПРИБОРОВ

АПУ.030-05-ПФ

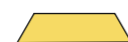
Дворовой фасад, «а»



Фасад торцевой, «б»



5 м 0 5 м 10 м



Светодиодная панель, вмонтированная в козырек. Свет белый нейтральный

|      |         |      |       |       |      |
|------|---------|------|-------|-------|------|
| Изм. | Кол.уч. | Лист | Недок | Подп. | Дата |
|      |         |      |       |       |      |

Схема архитектурно-художественной подсветки с указанием типов осветительных приборов.

Лист

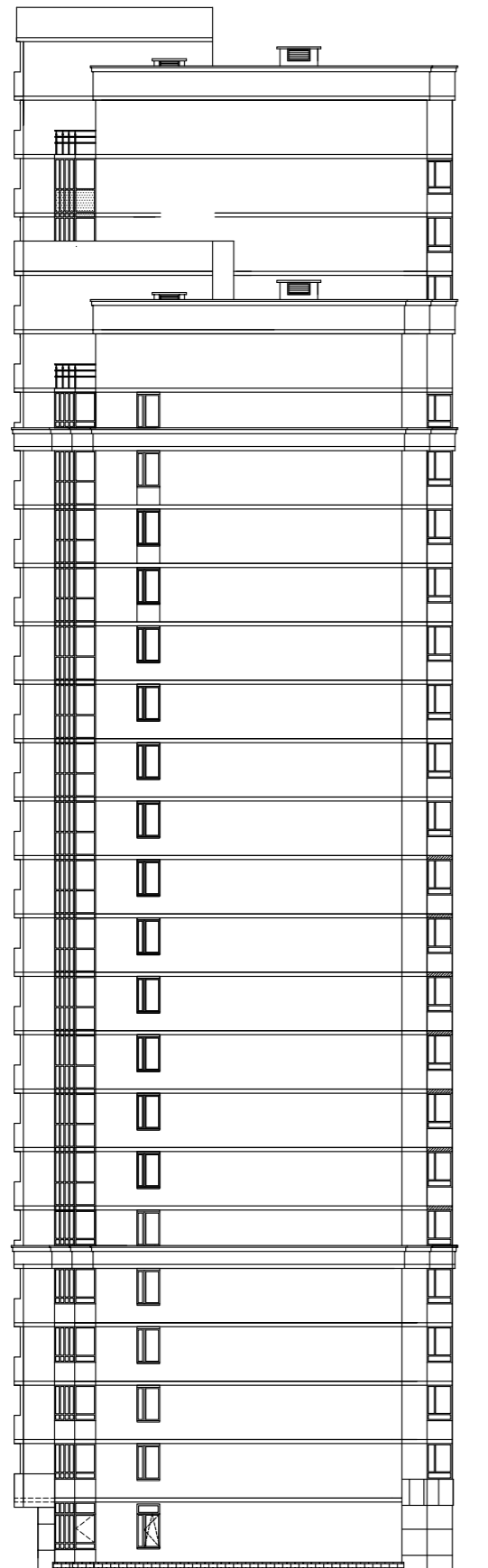
14



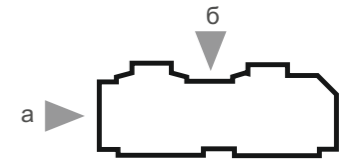
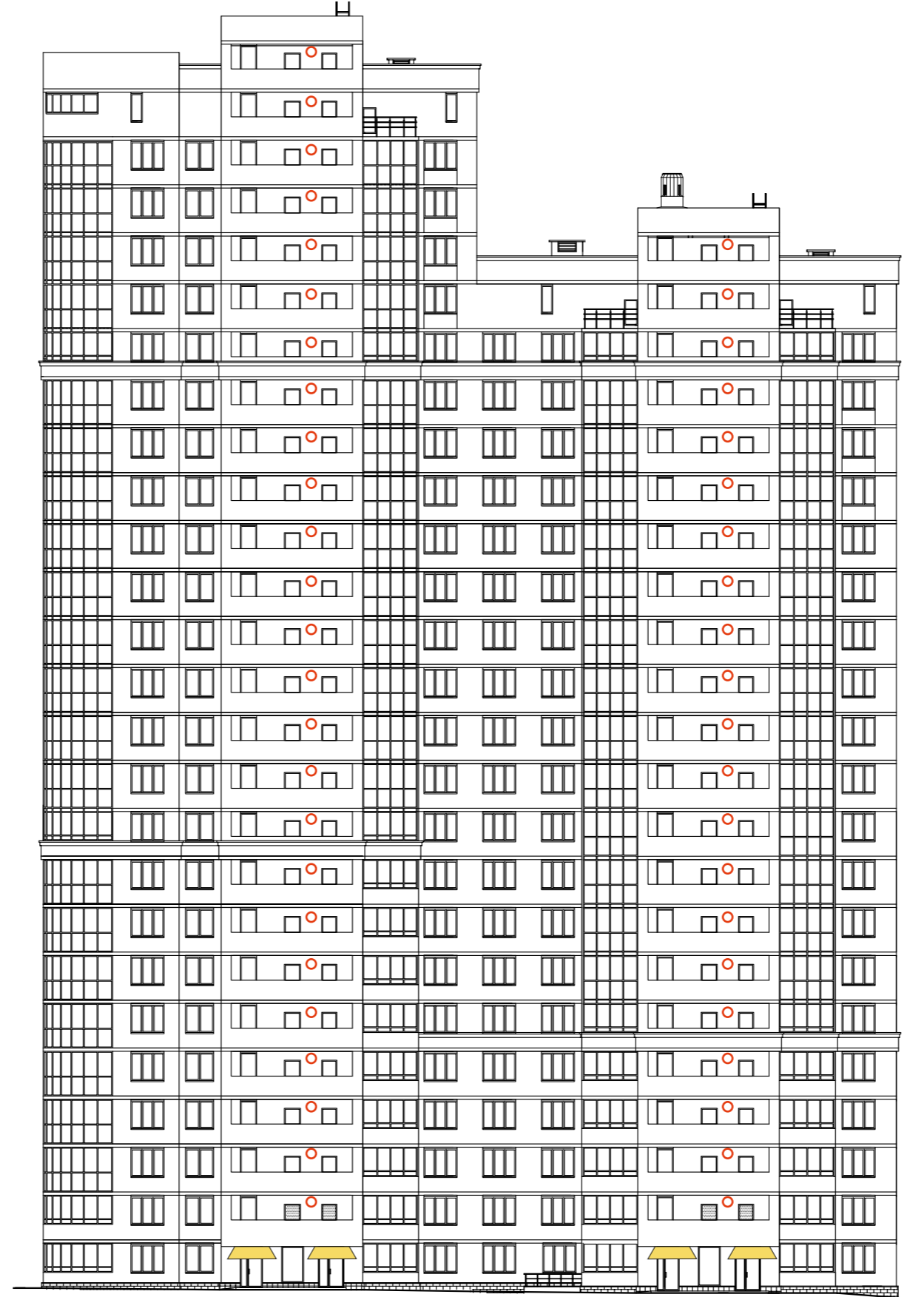
# СХЕМА АРХИТЕКТУРНО - ХУДОЖЕСТВЕННОЙ ПОДСВЕТКИ С УКАЗАНИЕМ ТИПОВ ОСВЕТИТЕЛЬНЫХ ПРИБОРОВ

АПУ.030-05-ПФ

Торцевой фасад, «а»



Фасад по местному проезду, «б»



5 м 0 5 м 10 м



Настенные ламповые светильники. Свет белый нейтральный

Светодиодная панель, вмонтированная в козырек. Свет белый нейтральный

|      |         |      |       |       |      |
|------|---------|------|-------|-------|------|
| Изм. | Кол.уч. | Лист | Чедок | Подп. | Дата |
|      |         |      |       |       |      |

Схема архитектурно-художественной подсветки с указанием типов осветительных приборов.

Лист

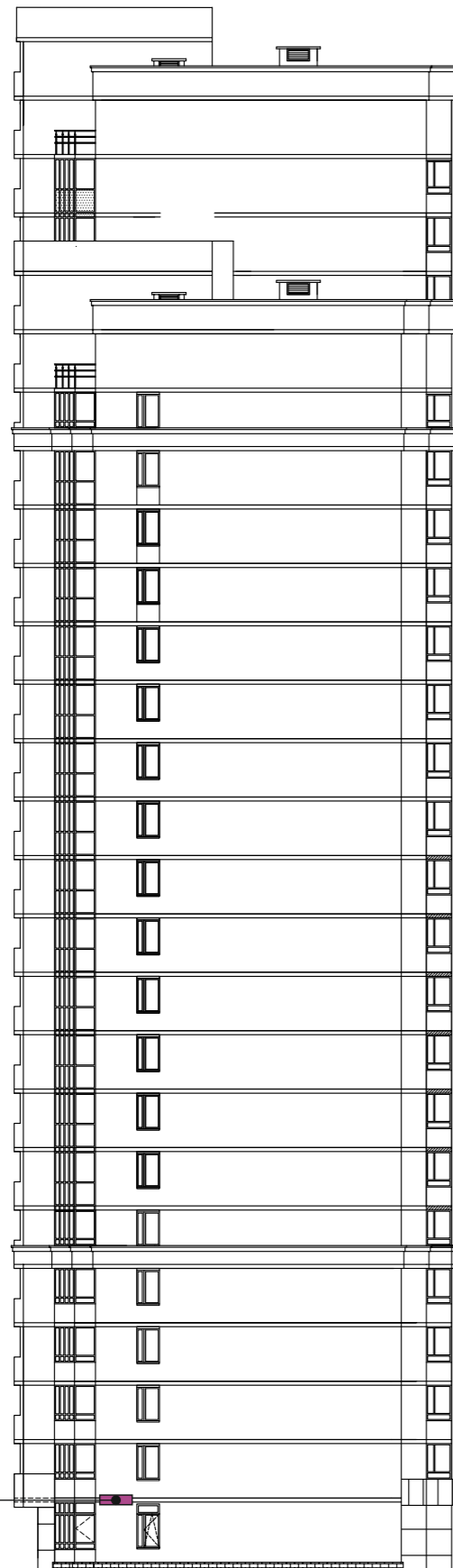
15



# СХЕМА РАЗМЕЩЕНИЯ ДОПОЛНИТЕЛЬНОГО ОБОРУДОВАНИЯ, ДОПОЛНИТЕЛЬНЫХ ЭЛЕМЕНТОВ И У

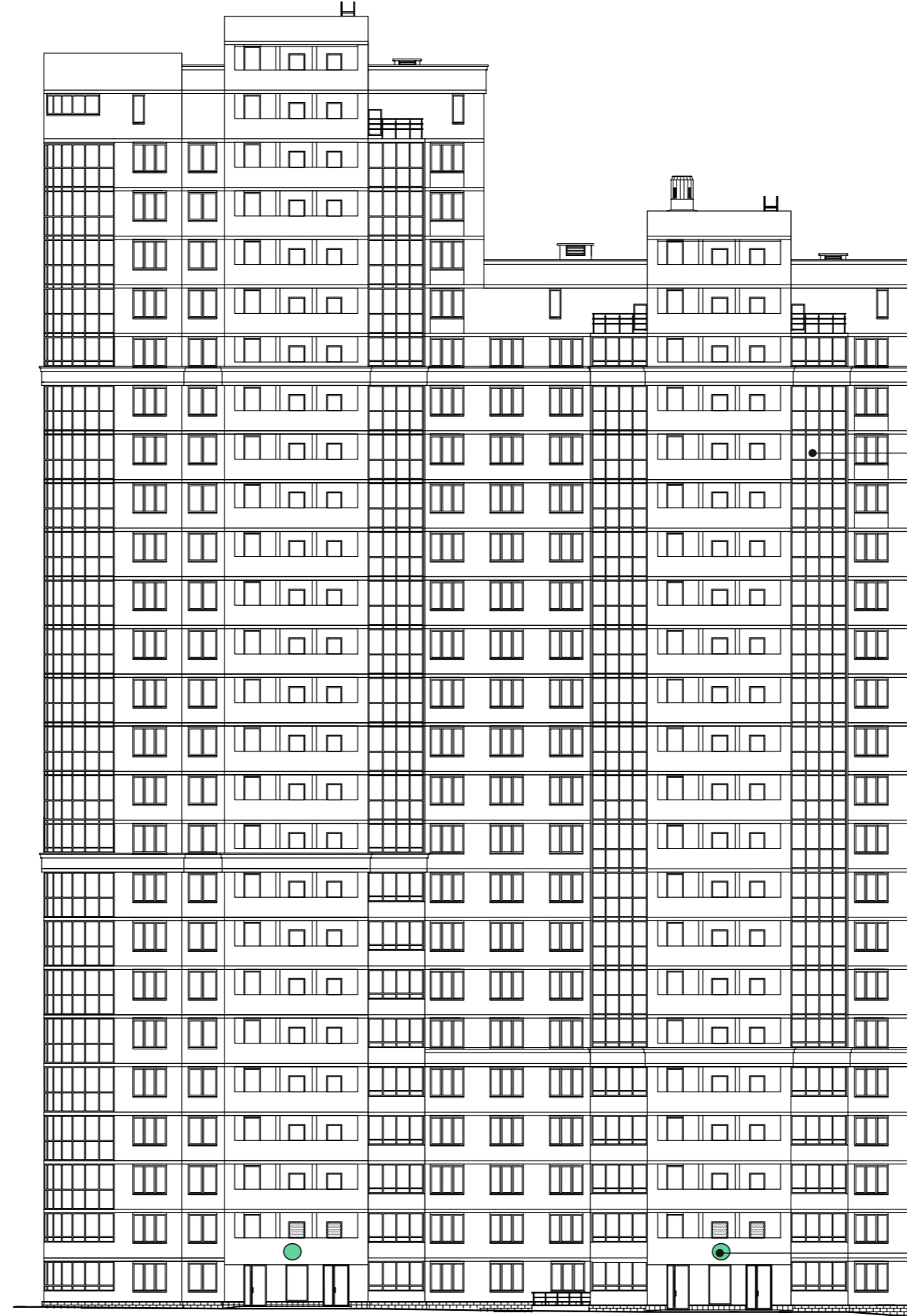
АПУ.030-05-ПФ

Торцевой фасад, «а»

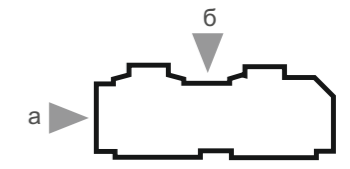


Адресная табличка

Фасад по местному проезду, «б»



Внешние блоки кондиционеров  
размещаются на лоджиях



Инфографика ЖК  
В соответствии с дизайн-проектом

5 м 0 5 м 10 м

|      |         |      |       |       |      |
|------|---------|------|-------|-------|------|
| Изм. | Кол.уч. | Лист | Недок | Подп. | Дата |
|      |         |      |       |       |      |

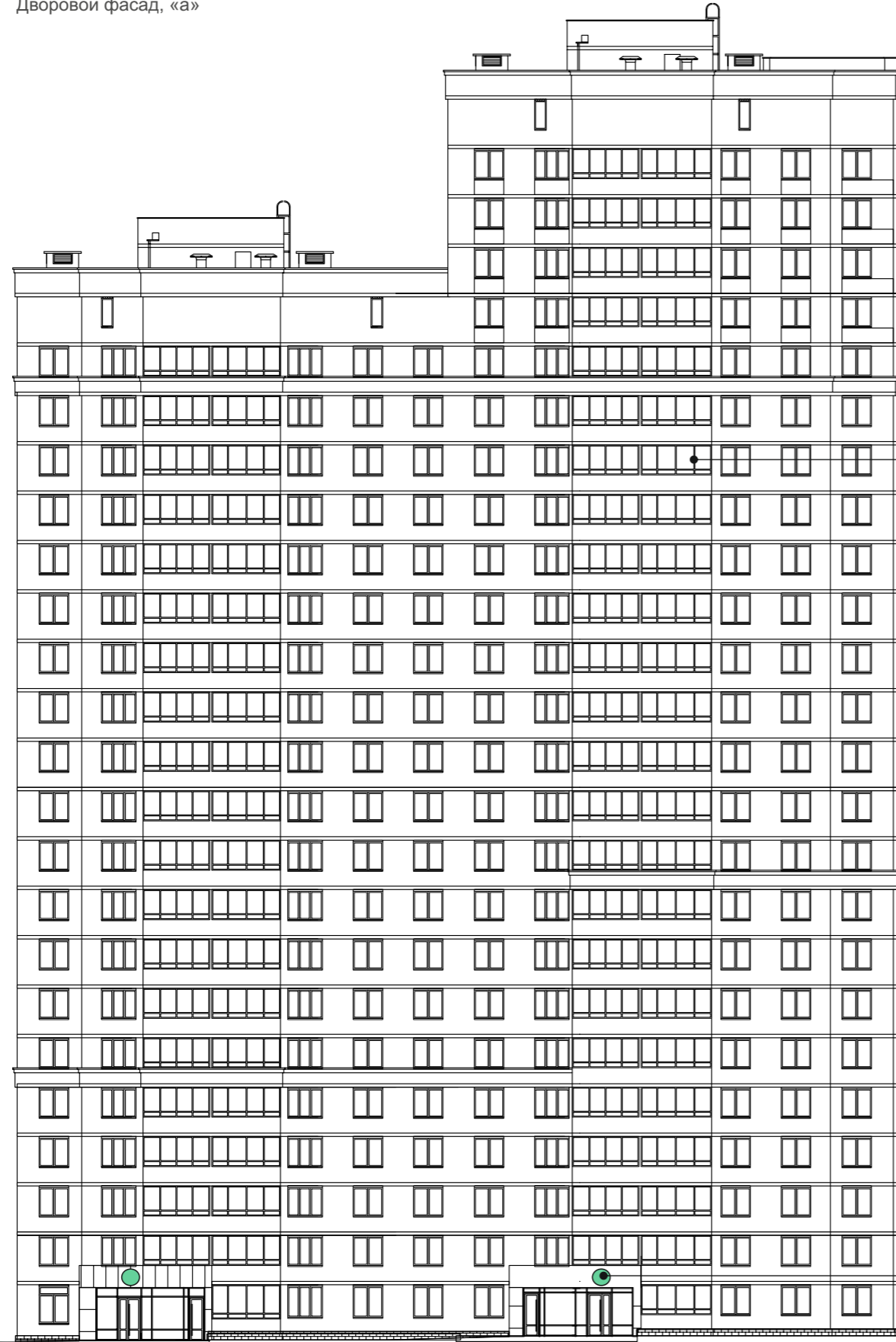
Схема размещения дополнительного оборудования,  
дополнительных элементов и устройств.



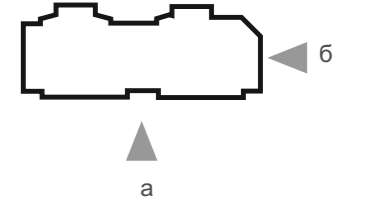
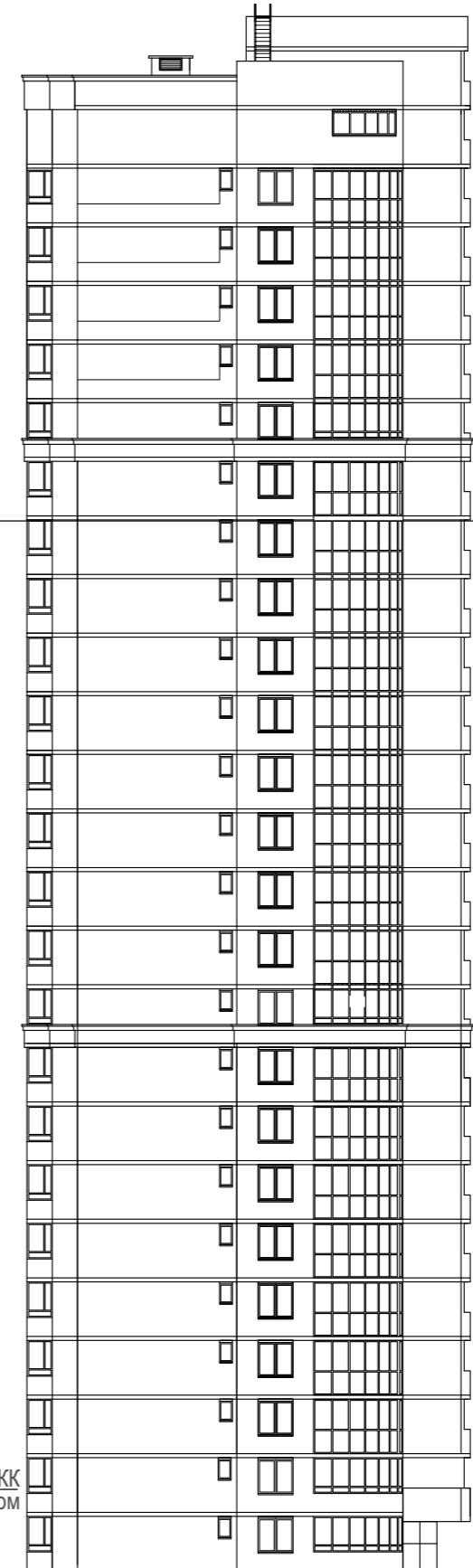
# СХЕМА РАЗМЕЩЕНИЯ ДОПОЛНИТЕЛЬНОГО ОБОРУДОВАНИЯ, ДОПОЛНИТЕЛЬНЫХ ЭЛЕМЕНТОВ И У

АПУ.030-05-ПФ

Дворовой фасад, «а»



Фасад торцевой, «б»



Внешние блоки кондиционеров размещаются на лоджиях

Инфографика ЖК  
В соответствии с дизайн-проектом

5 м 0 5 м 10 м

|      |         |      |       |       |      |
|------|---------|------|-------|-------|------|
| Изм. | Кол.уч. | Лист | Чедок | Подп. | Дата |
|      |         |      |       |       |      |

Схема размещения дополнительного оборудования, дополнительных элементов и устройств.



Схема 1. Размещение кондиционерного блока на лоджии

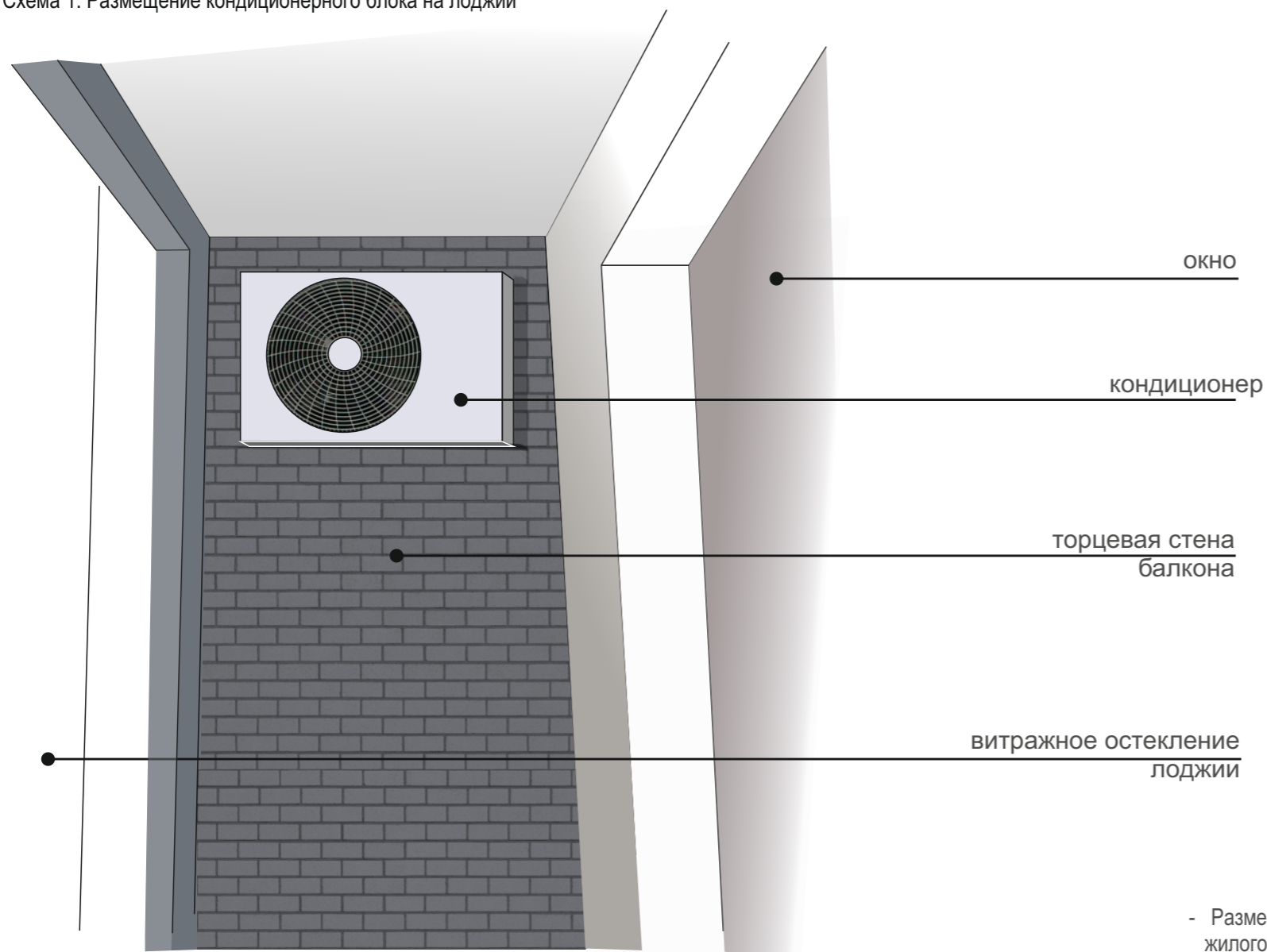


Схема 2. Инфографика ЖК

«Номер подъезда»



«1»  
Акрил 5 мм  
Цвет: Ral 9010  
Высота: 250 мм  
grafforf.ru

- Размещение наружных блоков кондиционеров для квартир предусматривается на лоджиях и балконах жилого дома.
- Спутниковые, телевизионные установки необходимо располагать на кровле здания
- Нельзя размещать спутниковые антенны и телевизионные установки под окнами жилых домов
- Для крепления кронштейнов под внешние блоки кондиционеров, преимущественно использовать участки наружной стены с двухслойной кладкой (газозолоблок + силикатный кирпич);
- При установке внешних блоков на участках трехслойной стены (железобетон+утеплитель+силикатный кирпич), крепление корзин и кронштейнов осуществлять **только** к ж.б. монолитному основанию (см. СП15.1330.2012, п. 9.32.1).

**ЗАПРЕЩЕНО:**

Размещение вывески, в конструкции которой используется баннерная ткань.

Размещение настенных вывесок в виде светового короба.

Размещение вывески с полным или частичным перекрытием оконных и дверных проемов, витрин, информационных указателей.

Размещение вывески несоответствующей единой системе осей фасада.

Размещение вывески с нанесением на поверхность стен букв, знаков и декоративных элементов способом покраски или аппликации.

Размещение вывески с использованием электронных носителей (бегущих строк, медиа-экранов).

Размещение вывески с внешней подсветкой софитами.

Размещение вывески с подложкой

Размещение наружных блоков кондиционеров на фасаде\*

|          |         |            |       |       |      |  |        |      |        |
|----------|---------|------------|-------|-------|------|--|--------|------|--------|
|          |         |            |       |       |      | АПУ.030-05-ПФ  |        |      |        |
|          |         |            |       |       |      | Паспорт фасадов жилого дома по ул. Ирбитская в г. Екатеринбурге                      |        |      |        |
| Изм.     | Кол.уч. | Лист       | Недок | Подп. | Дата | Схема размещения дополнительного оборудования, дополнительных элементов и устройств. | Стадия | Лист | Листов |
|          |         |            |       |       |      |  |        | 18   | 20     |
| ГИП      |         | Прибыткова |       |       |      | Фрагмент фасада  |        |      |        |
| ГАП      |         | Чирков     |       |       |      |  |        |      |        |
| Составил |         | Вечерская  |       |       |      |  |        |      |        |




ПЕРЕЧЕНЬ ДОПОЛНИТЕЛЬНОГО ОБОРУДОВАНИЯ, ДОПОЛНИТЕЛЬНЫХ ЭЛЕМЕНТОВ И УСТРОЙСТВ

АПУ.030-05-ПФ

| №  | Тип дополнительного оборудования, элемента или устройства | Краткое описание   | Расположение (фасад, этаж)               | № листа паспорта фасадов | Отметка о демонтаже |
|----|---|--|--|--------------------------|---------------------|
| 1  | Указатель наименования улицы и номера дома                | Световой короб с указанием номера дома и названия улицы  | Торцевой фасад                           | 16-17                    |                     |
| 2  | Инфографика ЖК «Номер подъезда»                           | Аппликация из акрила   | Фасад по местному проезду Дворовой фасад | 16-18                    |                     |
| 3  | Система размещения кондиционеров для жилых помещений      | Установка кондиционерного блока на торцевой стене лоджии   | Лоджии жилых помещений                   | 16-18                    |                     |
| 4  | Система наружного освещения, Светильник настенный         | Круглый настенный ламповый светильник, свет белый нейтральный<br>Установка на переходных лоджиях | Фасад по местному проезду                | 15                       |                     |
| 5  | Система наружного освещения, Светодиодная панель          | Прямоугольная светодиодная панель, свет белый нейтральный<br>Монтаж в козырьки входных групп     | Фасад по местному проезду Дворовой фасад | 14-15                    |                     |
| 6  |   |  |  |                          |                     |
| 7  |   |  |  |                          |                     |
| 8  |   |  |  |                          |                     |
| 9  |   |  |  |                          |                     |
| 10 |   |  |  |                          |                     |
| 11 |   |  |  |                          |                     |
| 12 |   |  |  |                          |                     |
| 13 |   |  |  |                          |                     |
| 14 |   |  |  |                          |                     |
| 15 |   |  |  |                          |                     |
| 16 |   |  |  |                          |                     |
| 17 |   |  |  |                          |                     |

**Примечание:**

Понятие дополнительного оборудования, дополнительных элементов и устройств, информационных указателей, конструктивных элементов фасадов определяется "Требованиями к содержанию отдельных конструктивных элементов фасадов, к дополнительному оборудованию, дополнительным элементам и устройствам, размещаемым на фасадах зданий, строений, сооружений", утвержденных Постановлением Администрации города Екатеринбурга от 02.12.2015 № 3517.

|          |         |      |       |       |      |   |        |   |        |
|----------|---------|------|-------|-------|------|---|--------|---|--------|
|          |         |      |       |       |      | АПУ.030-05-ПФ   |        |   |        |
|          |         |      |       |       |      | Паспорт фасадов жилого дома по ул. Ирбитская в г. Екатеринбурге             |        |   |        |
| Изм.     | Кол.уч. | Лист | Недок | Подп. | Дата |   | Стадия | Лист  | Листов |
|          |         |      |       |       |      |   |        | 19  | 20     |
| ГИП      |         |      |       |       |      | Прибыткова  |        |   |        |
| ГАП      |         |      |       |       |      | Чирков  |        |   |        |
| Составил |         |      |       |       |      | Вечерская   |        |   |        |
|          |         |      |       |       |      | Перечень дополнительного оборудования, дополнительных элементов и устройств |        |  |        |



СВЕДЕНИЯ О КОРРЕКТИРОВКЕ ПАСПОРТА

АПУ.030-05-ПФ

| № | Дата проведения корректировки паспорта фасадов | Автор паспорта фасадов | Обоснование | Сведение о ранее согласованных паспортах фасадов (дата утверждения, автор паспорта фасадов) |
|---|--|------------------------|-------------|---|
|   |  |                        |             |   |

|          |         |            |       |       |      |  |   |        |  |
|----------|---------|------------|-------|-------|------|--|---|--------|--|
|          |         |            |       |       |      | АПУ.030-05-ПФ  |   |        |  |
|          |         |            |       |       |      | Паспорт фасадов жилого дома по ул. Ирбитская<br>в г. Екатеринбурге |   |        |  |
| Изм.     | Кол.уч. | Лист       | Недок | Подп. | Дата |  |   |        |  |
|          |         |            |       |       |      |  | Стадия                                    | Лист   |  |
|          |         |            |       |       |      |  |   | Листов |  |
|          |         |            |       |       |      |  |   | 20     |  |
|          |         |            |       |       |      |  |   | 20     |  |
| ГИП      |         | Прибыткова |       |       |      | Сведения о корректировке паспорта                                  | АО КОРПОРАЦИЯ<br><b>АТОМСТРОЙКОМПЛЕКС</b> |        |  |
| ГАП      |         | Чирков     |       |       |      |  |   |        |  |
| Составил |         | Вечерская  |       |       |      |  |   |        |  |